



無料会員登録でご利用いただける機能

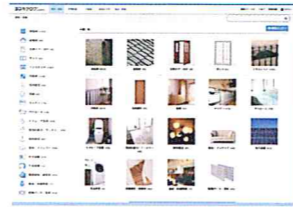


2つの目的に合わせた、
便利な使い方!



建材・設備シミュレーションメニュー

このメニューでは建材や設備そのものの製品情報を閲覧したり、オプションの組合せなどをシミュレーションできます。



建材・住宅設備・インテリア製品の立体カタログ



お手元のスマホ・タブレット・パソコン上に建材・設備製品を忠実に再現した高品質3Dモデルを表示し、色・オプションなどのシミュレーションができる立体カタログです。詳細なイメージまで3Dで確認することができるため、イメージと実物の相違がなくなります。

電子カタログ

製品紹介ページからは、各メーカーの電子カタログがご覧いただけます。



お気に入り

組合せシミュレーション結果を、お気に入りとして保存できます。保存されたものは、空間配置のステージで建物上に配置できます。



オプションの入れ替え

各製品の色やオプションの組合せシミュレーションがきめ細かに行えます。



参考価格

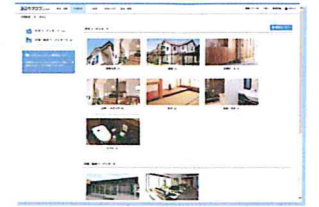
各オプションの組合せ結果による価格(参考価格)をリアルタイムに表示。

品名	価格
キッチン	432,000円
シンク	21,000円
水栓	24,000円
収納	42,000円
照明	42,000円
その他	42,000円
合計	505,000円



建物コーディネートメニュー

このメニューでは予め用意されているサンプルプラン上に、建材・設備の立体データを配置し、インテリア・エクステリアのシミュレーションが行えます。



建物上でシミュレーション



各メーカーの建材・設備データからお気に入りのものを配置し、各部屋のコーディネートから、建物全体のイメージづくりを行うことができます。水まわりのリフォームから、新築戸建てまで、住まいづくりの様々なシーンにおいて、幅広く活用することができます。

変更を保存

組合せシミュレーション結果を、保存できます。保存されたプランはお気に入り一覧に追加されます。



メーカー横断シミュレーション

「3Dカタログ.com」に収録されているすべてのメーカー製品を配置できます。



様々なシーンをご用意

様々なタイプのサンプルプランが、収録されており、部屋ごとにシミュレーションできます。



住まいを検討する際の 打ち合わせ資料として活用できます!

イメージボード出力

最終的には各建材・設備の情報、組合せシミュレーション結果や、空間配置でシミュレーションした建物全体の結果が出力可能です。打ち合わせなどで広く活用していただけます。

