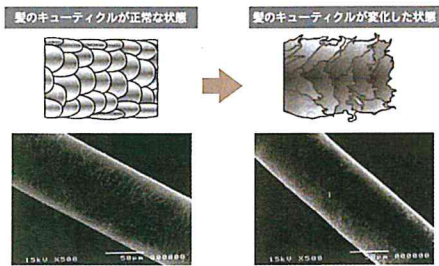


# 水道水から髪や肌を守る浄水シャワー

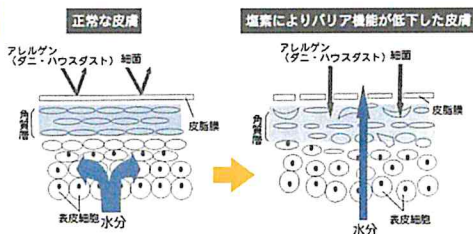
塩素を含んだ水道水を使い続けると、髪や肌にダメージを与える原因になります。浄水シャワーを使用して塩素を除去することで髪と肌のダメージを防ぎます。

## 塩素を取り除くメリットって？

**髪を守る**  
塩素を除去することで、キューティクルを守り、髪の中の水分やタンパク質の流出を防いで健康でツヤのある髪を保ちます。



**肌を守る**  
塩素を除去することで、肌の表層を守り、アレルギー物質の侵入や水分の流出を防ぎ、肌トラブルを回避します。



## 毎日のものだから使いやすく

### 切替えができるから浄水長持ち

出ているお水を止めることなく、手元で簡単切替え。お掃除の時は水道水にしてカートリッジを長持ちさせるだけでなく塩素の殺菌効果で又メリも抑えます。

### 浴びごちの良さと節水を両立！

髪と肌だけでなく家計にもやさしい節水能力！形状の工夫により、浴びごちの良さはそのままに、節水を実現しています。



使用用途により、原水と浄水の切り替えを行うことで、カートリッジの消耗を抑えることができます。

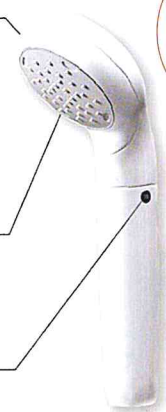
### 快適節水シャワー

ヘッド中央の渦状シャワーを外側のストレートシャワーで覆うことにより、浴び心地の良い快適節水シャワーを実現しました。

### 交換時期の表示

カートリッジの交換時期を表示するので安心です。

従来品より  
**約15%の節水能力**  
(当社比)



## きっかけはインドネシア...

現地の水事情を何とかしたいという駐在員の思い

トクラスでは、ヤマハリビングテック時代に、ヤマハ発動機から浄水器事業を受け継ぎました。



ヤマハ発動機のインドネシア駐在員や出張者は、



「蛇口をひねると、まるで紅茶のような茶色い水が出てきた」と現地の水道水の劣悪さに困惑していました。

そこから、「何とかしてあげなければ」という駐在員の熱意が生まれ、水道水を浄化する技術の研究が始まりました。

## 専用カートリッジで経済的

浄水能力が高いから、交換も少なくすんで、しかもカンタン！

カートリッジの浄水能力は1本あたり約12,500L。1日68L(約8分)使用した場合、183日となり、交換の目安は約6ヶ月です。4人家族の場合は、約1.5ヶ月で使用いただけます。



1箱  
2本入り  
浄水シャワー  
ヘッドには  
1個同梱

専用カートリッジのお買い求めはトクラスオンラインショップへどうぞ！